

Gesundheitliche Grundversorgung in Anhalt-Bitterfeld

Martin-Luther-Universität Halle-Wittenberg

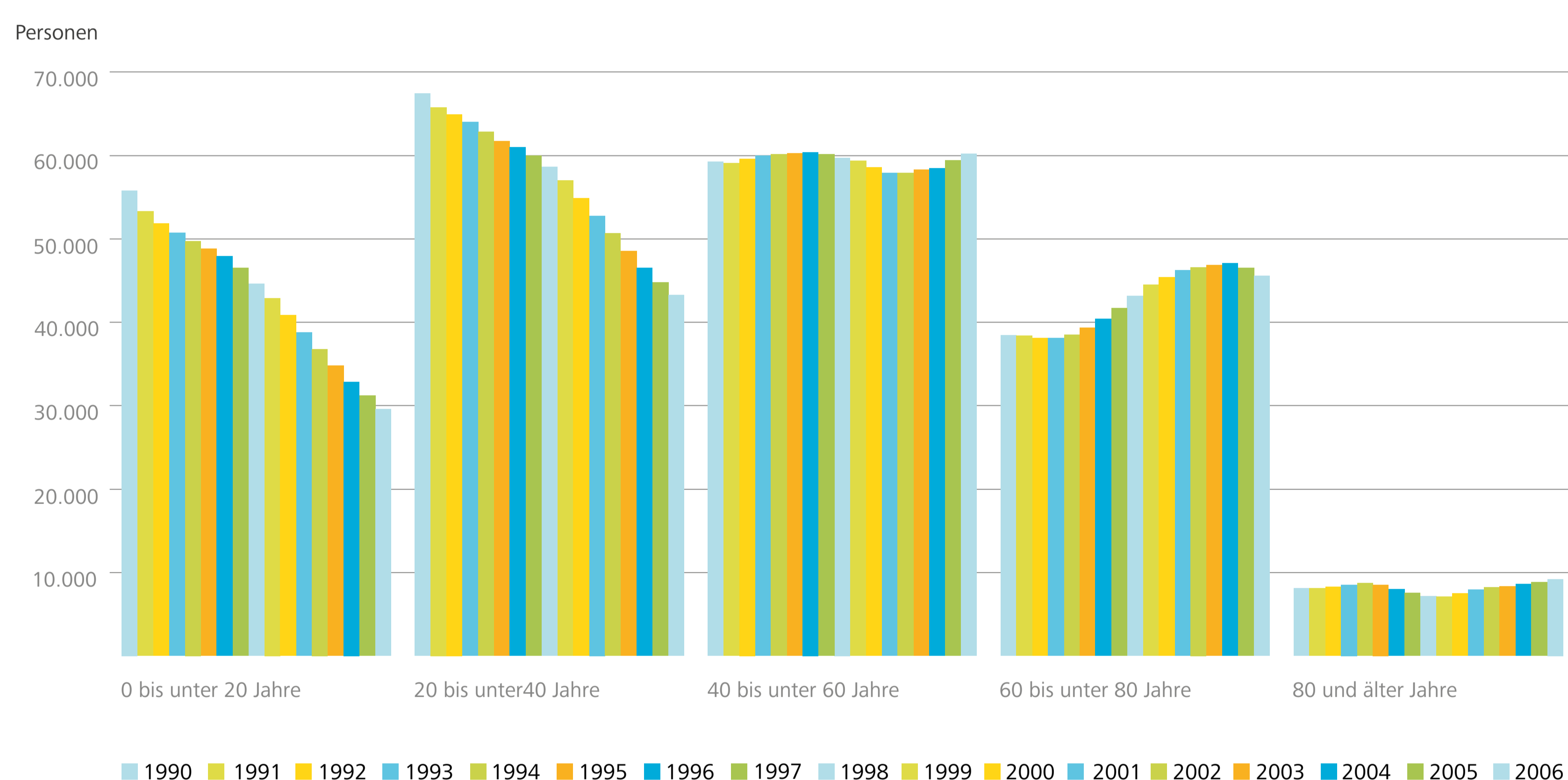
Institut für Soziologie
4 Studierende der Soziologie im Hauptstudium

Prof. Dr. Reinhold Sackmann
Dr. Roswitha Eisentraut

Landkreis Anhalt-Bitterfeld



Der Landkreis Anhalt-Bitterfeld ist Teil des Bundeslandes Sachsen-Anhalt. Seit 1990 schrumpft die Bevölkerung des Landkreises. Hinsichtlich der Ärztestruktur zeigt sich im städtischen Raum ein deutlich besseres Arzt-Bevölkerungs-Verhältnis als im ländlichen Raum.



Forschungsfrage

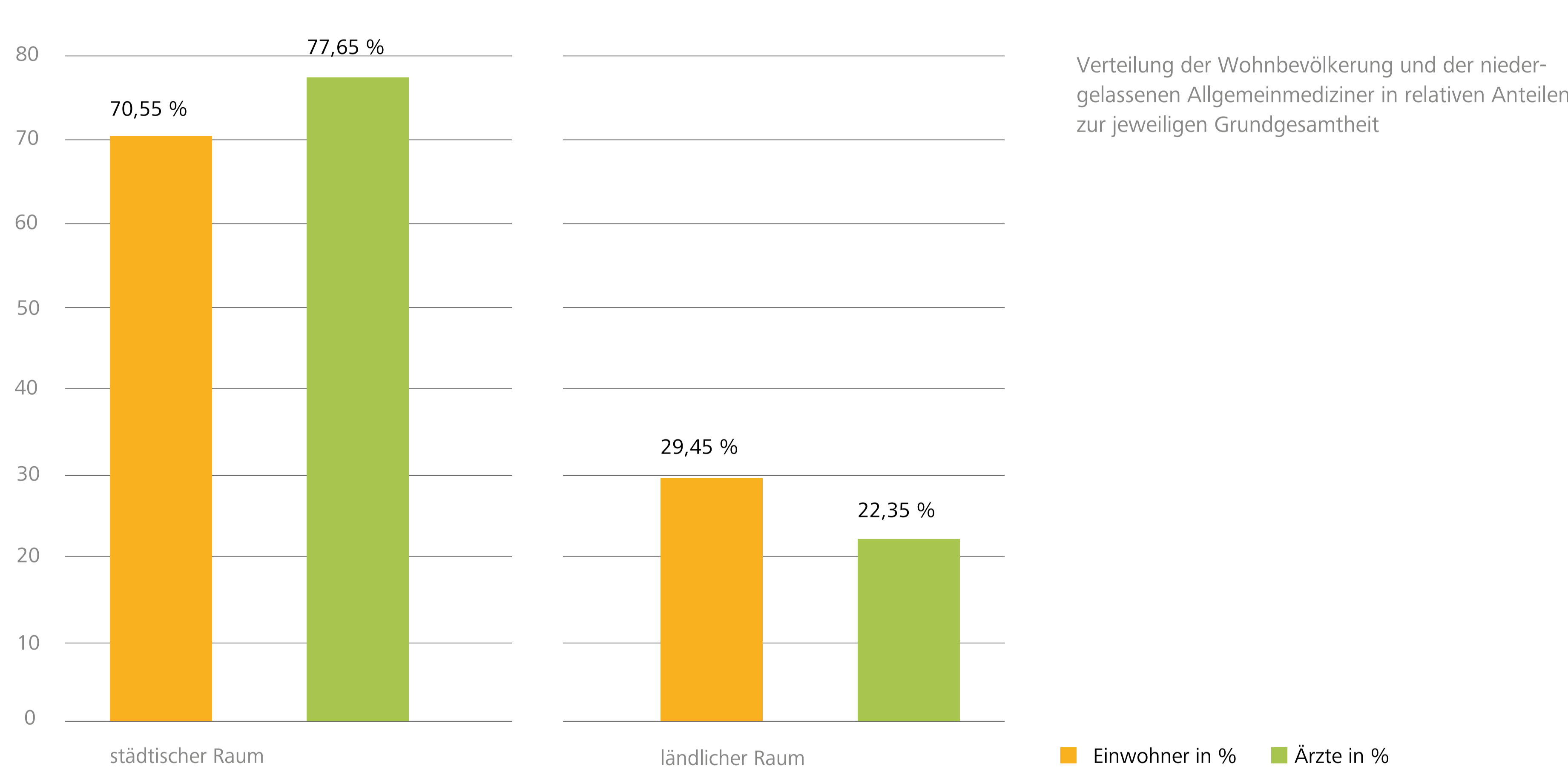
Gibt es Unterschiede in der gesundheitlichen Grundversorgung zwischen städtisch und ländlich geprägten Raumstrukturen?

Explorative Studie

Leitfadengestützte Einzelinterviews mit Allgemeinmedizinern → Gespräch mit dem Expertenteam einer Krankenkasse → Sozialstrukturelle Analyse

Ergebnisse

Der ländliche Raum weist eine geringere Versorgungsdichte mit Ärzten auf als städtische Bereiche. Zudem sind aufgrund der weiten Wege und schlechteren ÖPNV-Anbindung im ländlichen Bereich sowohl Hausbesuche für die Ärzte als auch Praxisbesuche für die Patienten aufwändiger als im städtischen Bereich.



Handlungsempfehlungen

- Eine bessere Vernetzung des ambulanten und stationären Bereichs der medizinischen Grundversorgung durch mehr Kooperation und Kombination
- Einführung eines Poliklinikmodells, bei dem sich Ärzte verschiedener Fachbereiche lokal formieren
- Zusammenschluss von Praxen aus angrenzenden Gemeinden an einem zentralen Standort
- Modell des Rotationsprinzips der ansässigen Allgemeinmediziner: Ein Teil der Ärzteschaft bedient die Grundversorgung am zentralen Ort, während der andere Teil die angrenzenden Gebiete bedient. Die Aufgaben werden regelmäßig gewechselt.
- Ausbau des Informationsnetzes zwischen Arzt und Hauskrankenpflegediensten
- Anreize für die Neuansiedlung von Allgemeinmedizinern

Ein Projekt der Schader-Stiftung in Zusammenarbeit mit der EFH, Darmstadt
Modellvorhaben im Rahmen des „Experimentellen Wohnungs- und Städtebaus (ExWoSt)“ des BMVBS/BBR